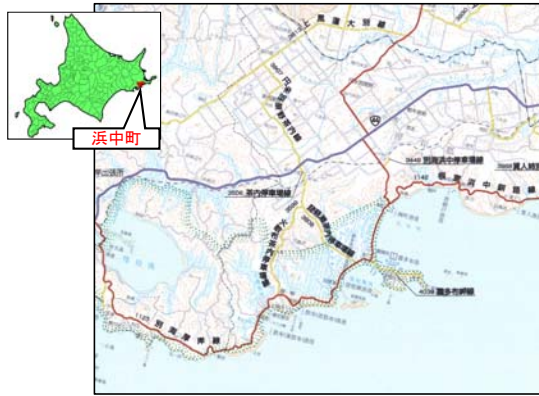


検討内容

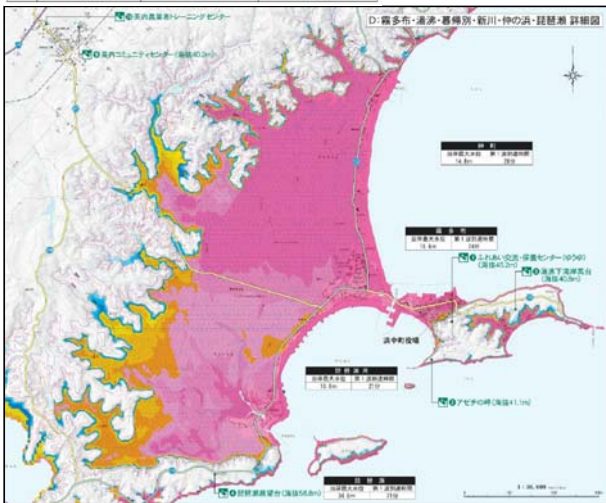
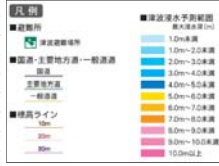
- 津波の恐れがある地震発生時に避難対象地区の住民が自家用車で一斉に避難を開始することを想定し、各避難路を通過する最後の避難車両が浸水区域を通過するまでの時間を検討する。
- 津波到達時間内に全車両が安全区域に到達出来ない場合は、避難方向の車線数を増やし時間内の避難が可能なケースを検討する。

位置図



津波浸水予想図(平成24年6月)

市町	地名	第1波到達時間(分)	沿岸最大水位(m)
浜中町	藤敷布	24	27.2
	火敷布	23	27.0
	渡敷布	23	30.6
	琵琶瀬	21	34.6
	琵琶瀬南	21	10.0
	霧多布	24	15.8
	柳町	26	14.8
	梶戸	27	16.6
	舟橋戸	27	15.4
	仙鳳趾	27	27.2
志茶人	28	26.3	



津波避難路と避難対象区域

